

protherm



Tiger

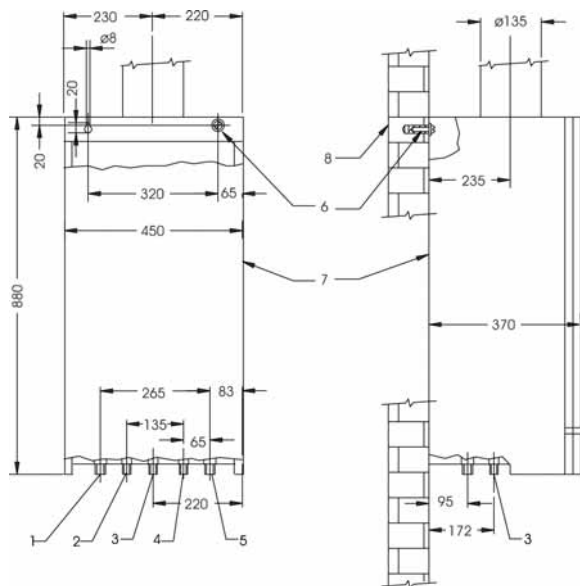
Навесной газовый котел с проточным нагревом горячей воды



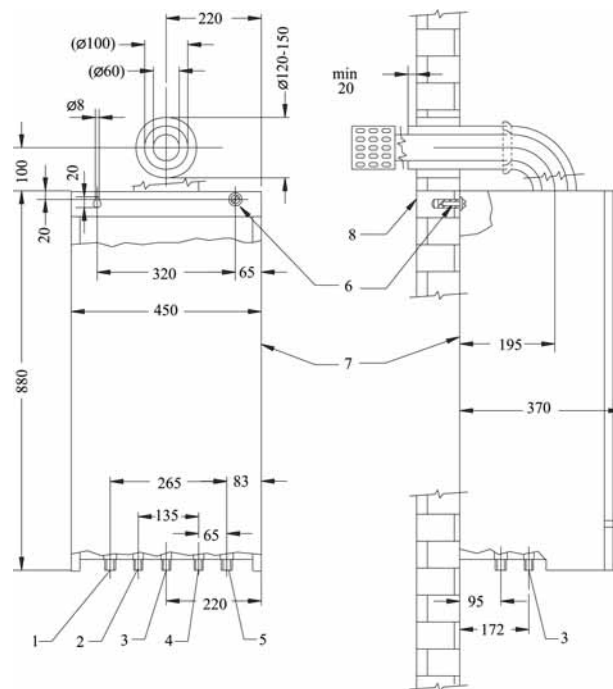
- высокая надежность
- электронное зажигание
- микропроцессорное управление
- плавное изменение мощности
- автоматическая диагностика
- цифровой дисплей
- высокий коэффициент полезного действия
- экономичность
- оптимальная цена

Идеальное решение для квартир, коттеджей, дач, офисов. С помощью котла Тигр можно отопить помещение площадью до 280 м² и получить до 15 л/мин горячей воды.

Монтажные размеры котла 24КОВ



Монтажные размеры котла 24КТВ



1 - Выходной штуцер системы отопления (G 3/4"); 2 - выходной штуцер системы ГВС (G 1/2"); 3 - входной штуцер газа (G 1/2"); 4 - входной штуцер системы ГВС (G 1/2"); 5 - входной штуцер системы отопления (G 3/4"); 6 - крепление к стене; 7 - корпус котла; 8 - внешняя стена.

- встроенный микропроцессор / плавное регулирование мощности
- автоматическая диагностика работы котла
- отображение температур и аварийных состояний на дисплее
- интегрированная гидравлическая группа
- мягкий старт котла
- выбег насоса
- функция ограничения антициклирования
- защита системы и котла от замерзания
- защита от перегрева
- защита насоса от залипания
- кран подпитки системы
- байпасная линия
- высокий класс электрической защиты
- контроль тяги дымохода

| Показатель | Ед. изм. | 24 КТВ | 24 КОВ |
|---|-----------------------|---|----------|
| Мощность - отопление | кВт | 9-23 | 9-23 |
| Номинальный расход природного газа | нм ³ / час | 1 - 2,5 (± 0,07) | |
| Количество ГВС | | | |
| - при разнице температур 25° С | л/мин | 12 | 12 |
| - при разнице температур 35° С | | 9 | 9 |
| Отвод продуктов сгорания | | турбо | дымоход |
| Диаметр дымохода | мм | 100/60 | 135 |
| Макс/мин давление ГВС | кПа | 600/100 | 600/100 |
| Макс. раб. темпер. ОВ | | 85° | |
| Макс/мин рабочее давление системы отопления | кПа | 250/100 | 250/100 |
| Объем расширительного бака | л | 7 | 7 |
| Размеры - высота x ширина x глубина | мм | 880 x 450 x 370 | |
| Вес без воды | | до 40 кг | до 40 кг |
| Электрическая изоляция | | IP 45 | IP 45 |
| Топливо (присоед. избыточное давление) | | Природный газ (1,8 кПа) / пропан (3кПа) | |
| Электрическое напряжение / частота | В / Гц | 250/100 | |
| КПД | | 91% | 91% |

• **Производитель** •

PROTHERM, общ. с огр. отв.,
г. Скалица, Словацкая республика, г. Прага, Чешская республика
ДП "Провитерм-Украина"
ул. Молодогвардейская, 11, г. Киев, Украина, 03151
Тел/факс (38044) 490 51 45

• **Ваш партнер по продаже,
установке и сервисному обслуживанию** •